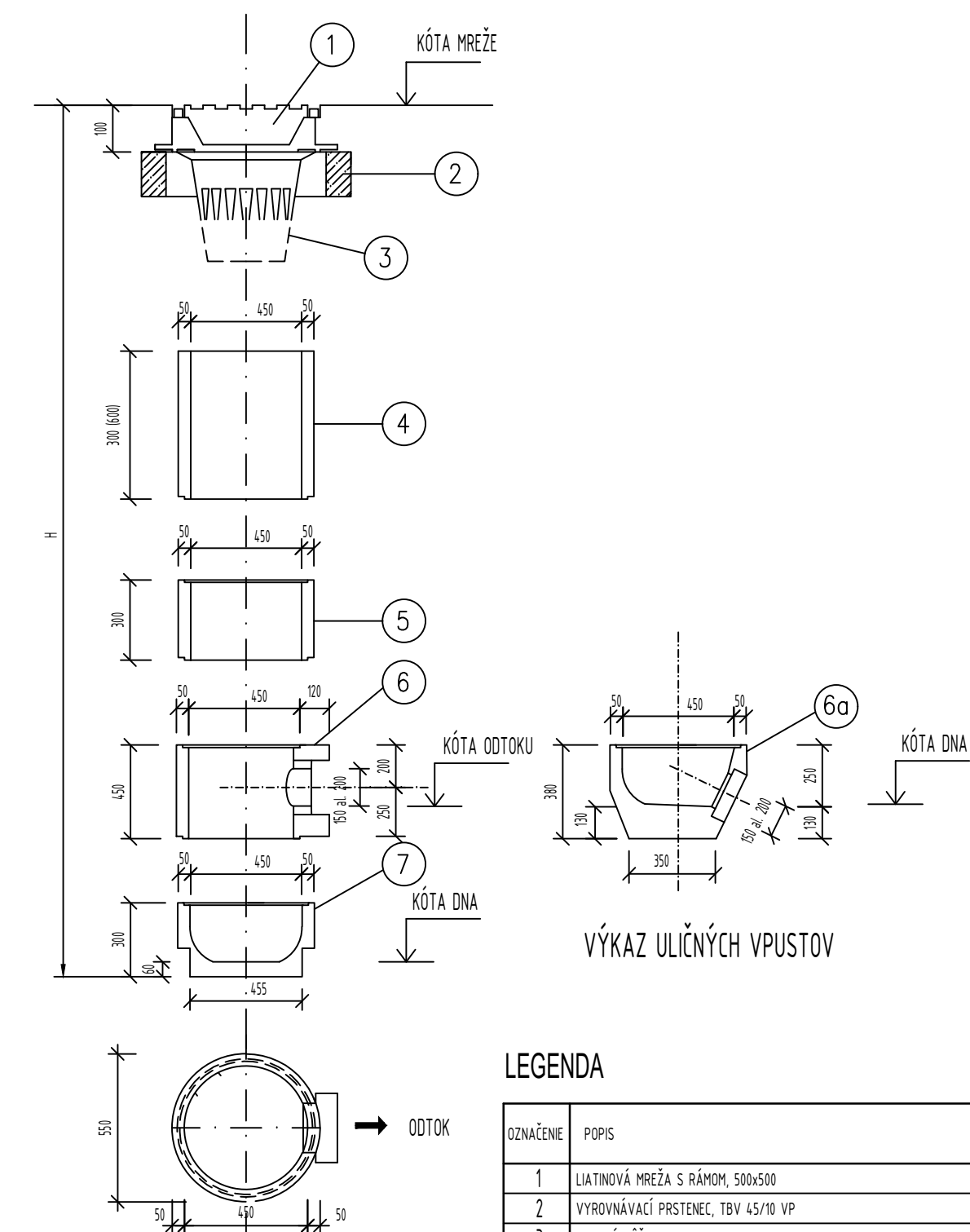


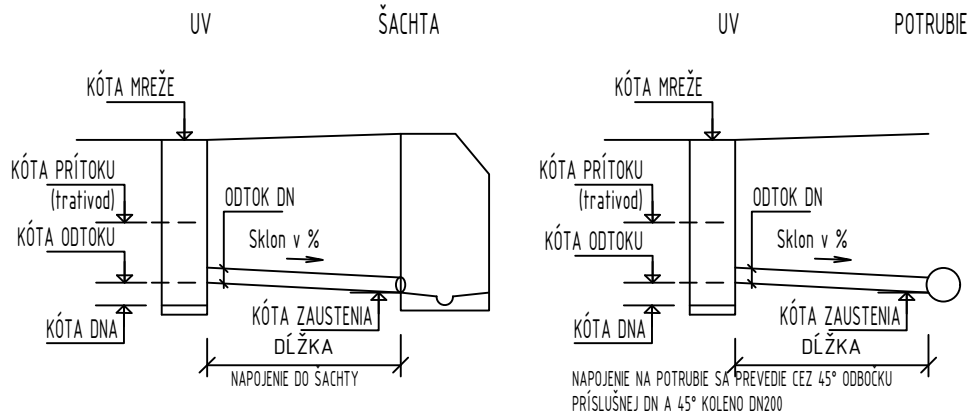
ULIČNÝ VPUST DN450 - BETÓNOVÉ PREFABRIKÁTY



LEGENDA

OZNAČENIE	POPIS
1	LIATINOVÁ MREŽA S RÁMOM, 500x500
2	VYROVNÁVACÍ PRSTENEC, TBV 45/10 VP
3	KALOVÝ KÔŠ
4	BETONOVÁ SKRUŽ HORNÁ, TBV -45/60 SH
5	BETONOVÁ SKRUŽ STREDNÁ, TBV -45/30 SH
6	BETONOVÁ SKRUŽ STREDNÁ S ODTOKOM DN200, TBV -45/45 SO 20
6a	SPODNÝ DIELEC S ODTOKOM DN200 (DN150), TBV45/25 KO 20 (15)
7	SPODNÝ DIELEC S KALOVÝM PREHLBENÍM, TBV45/30 KN

NAPOJENIE ULIČNÝCH VPUSTOV



Označenie	Smerové pomery	Odtok DN	Prítok DN	Kóta					Dĺžka [m]	Sklon [‰]	Materiál, skruže				Vyrovnávací prstenec	Kalový kôš [ks]	Liatinová mreža [ks]	Hĺbka [m]	Poznámka
				Mreže	Dna	Odtok u	Zaustenia na stoku	Prítok			Horná 300/600	Stredná [ks]	S odtokom [ks]	Spodná s odkaliskom [ks]					
UV0		150		125,68	124,47	124,83	124,72	124,83	22,88	4,8	1 (300)			1	1	1	1	1,27	Napojenie trativodov
UV1		150	1x150	125,62	124,41	124,77	124,72	124,77	3,90	12,8	1 (300)			1	1	1	1	1,27	Napojenie trativodov
UV2		150	2x150	125,73	124,52	124,88	124,79	124,88	5,64	16,0	1 (300)			1	1	1	1	1,27	Napojenie trativodov
UV3		150	2x150	125,69	124,48	124,84	124,66	124,84	1,99	90,5	1 (300)			1	1	1	1	1,27	Napojenie trativodov
UV4		150	2x150	125,91	124,70	125,06	124,45	125,06	10,05	60,7	1 (300)			1	1	1	1	1,27	Napojenie trativodov
UV5		150	2x150	126,01	124,80	125,16	124,59	125,16	6,83	83,5	1 (300)			1	1	1	1	1,27	Napojenie trativodov
UV6		150	1x150	126,08	124,87	125,23	124,59	125,23	9,89	64,7	1 (300)			1	1	1	1	1,27	Napojenie trativodov
UV7		150	2x150	126,30	124,79	125,15	124,35	125,30	1,86	430,1	1 (600)			1	1	1	1	1,57	Napojenie trativodov
UV8		150	2x150	126,26	124,75	125,11	124,94	125,26	5,66	30,0	1 (600)			1	1	1	1	1,57	Napojenie trativodov
UV9		150	1x150	126,28	124,77	125,13	124,94	125,28	9,39	20,2	1 (600)			1	1	1	1	1,57	Napojenie trativodov
UV10		150	2x150	126,50	124,99	125,35	124,21	125,50	1,89	603,2	1 (600)			1	1	1	1	1,57	Napojenie trativodov
UV11		150	2x150	126,48	124,97	125,33	124,09	125,48	25,62	48,4	1 (600)			1	1	1	1	1,57	Napojenie trativodov
UV12		150	2x150	126,71	125,20	125,56	124,09	125,71	14,30	102,8	1 (600)			1	1	1	1	1,57	Napojenie trativodov
UV13		150	2x150	126,36	124,85	125,21	123,91	125,36	7,64	170,2	1 (600)			1	1	1	1	1,57	Napojenie trativodov
UV14		150	2x150	126,39	124,88	125,24	123,91	125,39	13,01	102,2	1 (600)			1	1	1	1	1,57	Napojenie trativodov
UV15		150	1x150	126,89	125,38	125,74	123,84	125,89	3,37	563,8	1 (600)			1	1	1	1	1,57	Napojenie trativodov
Spolu									143,92		7/9	0	0	16	16	16	16		

Súradnicový systém: JTSK  
Výškový systém: Balt po vyrovnaní

				Číslo súpravy
Č. zmeny	Zdôvodnenie zmeny	Dátum	Podpis	

Objednávateľ	Železnice Slovenskej republiky 813 61 BRATISLAVA, KLEMENSOVA 8		Generálny projektant		Valbek SK, spol. s r.o., Eurovea Central 1, Pribinova 4, 811 09 Bratislava	
Číslo stavby	A23002	Číslo zákazky	22KE11001	Archívne číslo	22KE11001-DSPRS	

Stavba				<b>Zriadenie železničnej zastávky Vranov nad Topľou-Juh, žkm 12,969</b>		Valbek SK, spol. s r.o., Eurovea Central 1, Pribinova 4, 811 09 Bratislava	
Hlavný inžinier projektu	Ing. Rastislav Tomko	Zodpovedný projektant PS/SO	Ing. Pavol Škripko	Navrhov, vypracoval	Ing. Pavol Škripko	Kontroloval	Ing. Elena Marcinová
Počet listov	4xA4	Mierka	1:25	Stupeň PD	DSPRS	Dátum	07/2024
Objekt / súbor						Číslo zákazky	
SO 37-11 Odkanalizovanie parkovacích plôch a komunikácií						22KE11001	
						Arch. číslo	
						22KE11001-DSPRS	
Názov prílohy						Časť dokumentácie	
						E	
Uličné vpusty						Číslo prílohy	
						9	